



Designens roll inom gestaltad livsmiljö

Hur går vi från teori till praktik i dessa kreativa och ofta komplexa designprocesser? Välkommen till en konferens den 18 november om designens roll och betydelse för hur våra livsmiljöer gestaltas.

Röhsska museet i Göteborg och Form/Design Center i Malmö arrangerar tillsammans två halvdagskonferenser med syfte att lyfta design och tydliggöra det vidgade designområdet inom den nya politiken för gestaltad livsmiljö. Konferenserna äger rum på Röhsska museet den 18 november 2021 och på Form/Design Center den 21 april 2022.

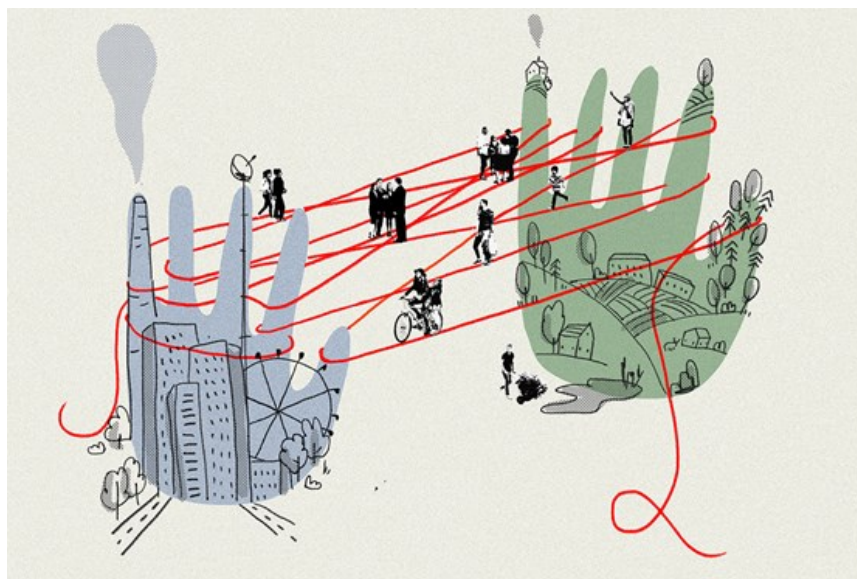


Bild: illustration: Biba S. Jelusic.

Design inom gestaltad livsmiljö?

Kl 13-13.10

Hälsar välkommen

Vi hälsar välkommen och startar konferensen med reflektioner om designens roll inom gestaltad livsmiljö. Medverkande: Nina Due är museichef på Röhsska museet, Dorte Bo Bojesen är VD för Form/Design Center i Malmö och dagens moderator Ann-Louise Rönestål Ek.

KI 13.10-13.40

Gestaltad livsmiljö – Vems berättelse?

Stadsarkitekten Pernilla Wåhlin Norén pratar om varför arkitektur, form och design är ett av våra viktigaste verktyg i samhällsbyggnaden. Hon berör också varför det är viktigt att samtala om den nya politiken som en förväntning, men också som ett ansvar.

KI 13.40 - 14.30

Design är överallt – var är design?

Designforskaren Marcus Jahnke beskriver hur design påverkat samhällets arbete med innovation och omställning de senaste två decennierna, och reflekterar mot bakgrund av detta – över designens möjliga roller och uppgifter i en tid som kommer att präglas av radikal omställning för ökad långsiktig hållbarhet.



Bild: Länged park, foto: Kajsa Kax.

Gestaltad livsmiljö i praktiken

KI 15-15.20

Lek i staden

Designforskaren Helena Hansson och PhD Elena Raviola driver projektet Lek i Staden som handlar om hur barns och unga vuxnas demokratiska agenskap kan ökas i stadsutveckling genom utforskning av nya konstnärliga designmetoder.

KI 15.20-15.40

Känslan av tillhörighet – att skapa ett rum

Hör hur samarbetet mellan studenter och lokalbefolkning med att skapa en offentlig bastu förändrade livet i samhället och banade väg för nya idéer om hur man skapar utveckling tillsammans. Designern och landskapsarkitekten Luka Jelusic och inredningsarkitekten Eva-Johanna Isestig presenterar olika projekt och metoder som involverar lokalsamhället i utvecklingen av det offentliga rummet.

KI 15.40-16.00

Det cirkulära köket

Med utgångspunkt i köket, en av de mest resursintensiva funktionerna i ett hem, utvecklar projektet Det cirkulära köket såväl teoretisk som praktisk kunskap om cirkulär design. Hör arkitekten och forskaren Paula Femenias berätta mer om projektet.

KI 16.10 – 16.40

Uppföljande samtal: Gestaltad livsmiljö i praktiken

Ett samtal mellan Luka Jelusic, Eva-Johanna Isestig, Helena Hansson och Paula Femenias, med utgångspunkt i frågan Vilken roll har design i era exempel? Moderator är Ann-Louise Rönestål Ek.

KI 16.40 – 17.00

Wrap up – vad tar vi med oss?

Pernilla Wåhlin Norén, Nina Due och Dorte Bo Bojesen sammanfattar vad som framkommit under dagen och vilka frågeställningar vi kan ta med till nästa konferens om design inom gestaltad livsmiljö. Moderator är Ann-Louise Rönestål Ek.





Vertical Migration is commissioned by ART 2030 and TBA21-Academy, and supported by Avatar Alliance Foundation, Dalio Philanthropies, OceanX, Woods Hole Oceanographic Institute (WHOI), New Carlsberg Foundation, The Obel Family Foundation, Beckett Fonden, and Danish Arts Foundation. Vertical Migration was developed in close collaboration with Kollision. Vertical Migration is part of 'Interspecies Assembly' by SUPERFLEX for ART 2030.

KI 18-19

SUPERFLEX: Art to make change

World renowned artist group SUPERFLEX has been developing a new kind of urbanism that includes the perspectives of plants and animals, aiming to move society towards interspecies living. For SUPERFLEX, the best idea might come from a fish.

RAIN GOTHENBURG är en jubileumssatsning i Göteborg som utgår från regn och människa. Med en kreativ process vill man förändra såväl inställning till regn som hur samhället utformas. Visionen är att bli Världens bästa stad när det regnar.



Bild: Illustration, gestaltad livsmiljö, HDK, foto: John Wattström.

KI 11-20

Policy republished

Installation om Politik för gestaltad livsmiljö är designad av studenter från masterprogrammet i design på HDK-Valand - Högskolan för konst och design. "Design finns överallt, likaså politiken, och vi vill skapa en möjlighet för deltagarna att interagera direkt med dokumentet som något levande och relevant.

Anmälan

[Anmäl dig till designkonferensen här senast 16 november.](#) För att säkra din plats till konferensen behöver du registrera dig i museets reception 18 november kl. 12.30-13. Anmälan gäller för samtliga programpunkter.

Konferensen filmas för att tillgängliggöras i efterhand i museets digitala kanaler.

Programmet teckenspråkstolkas på plats.